



MONTANA

HECHO EN COLOMBIA

SEMBRADORA GRANO FINO



	MODELO	Surcos	Ancho de trabajo (m)	Peso Aprox. (KG)	Volumen Tolva (lts)		Potencia Requerida (hp)
					Semilla	Abono	
SC	SGF13C	13	1,95	1.940	470	412	45-60
	SGF17C	17	2,55	2.175	600	530	60-70
	SGF21C	21	3,15	2.778	730	640	70-80
SD	SGF13D	13	1,95	2.330	470	412	50-70
	SGF17D	17	2,55	2.547	600	530	90-110
	SGF21D	21	3,15	3.293	730	640	110-130



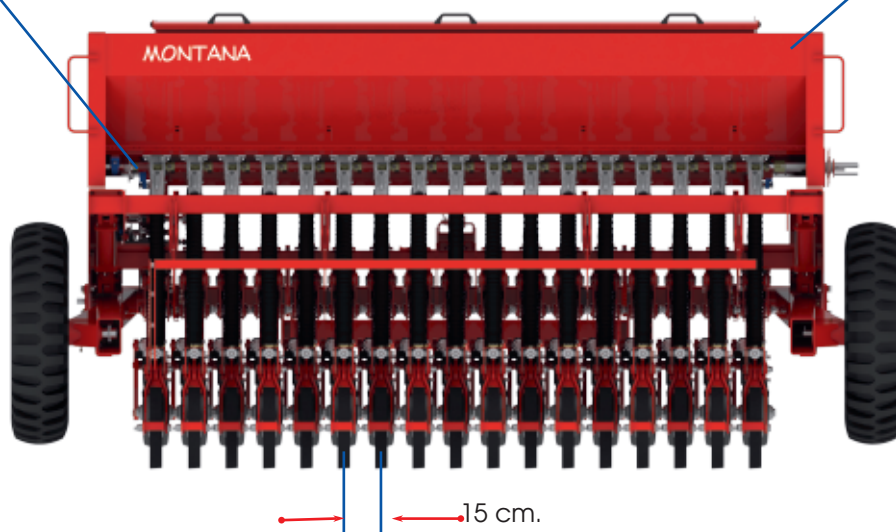
Protegido por una dura capa de pintura poliéster en polvo aplicada electrostáticamente sobre una superficie tratada con granalla de acero.

Acabado atractivo de larga duración.

- Precisión que asegura óptima densidad de siembra para ahorro de semilla.
- Construcción sólida y resistente, con pocas piezas fundidas.
- Manejo sencillo, cómodo y seguro.
- Gran variedad de opciones para diversos requerimientos, como bandas para control de profundidad, suspensión de filas para obtener diferentes distancias entre surcos.
- Control individual de la presión al suelo de los discos abridores y la rueda tapadora.

Las bandejas tanto de semilla como de abono son independientes de las tolvas, permitiendo su fácil reemplazo y mantenimiento.

Las tolvas se encuentran pintadas en su interior con pintura epóxica, de mayor resistencia a la corrosión.

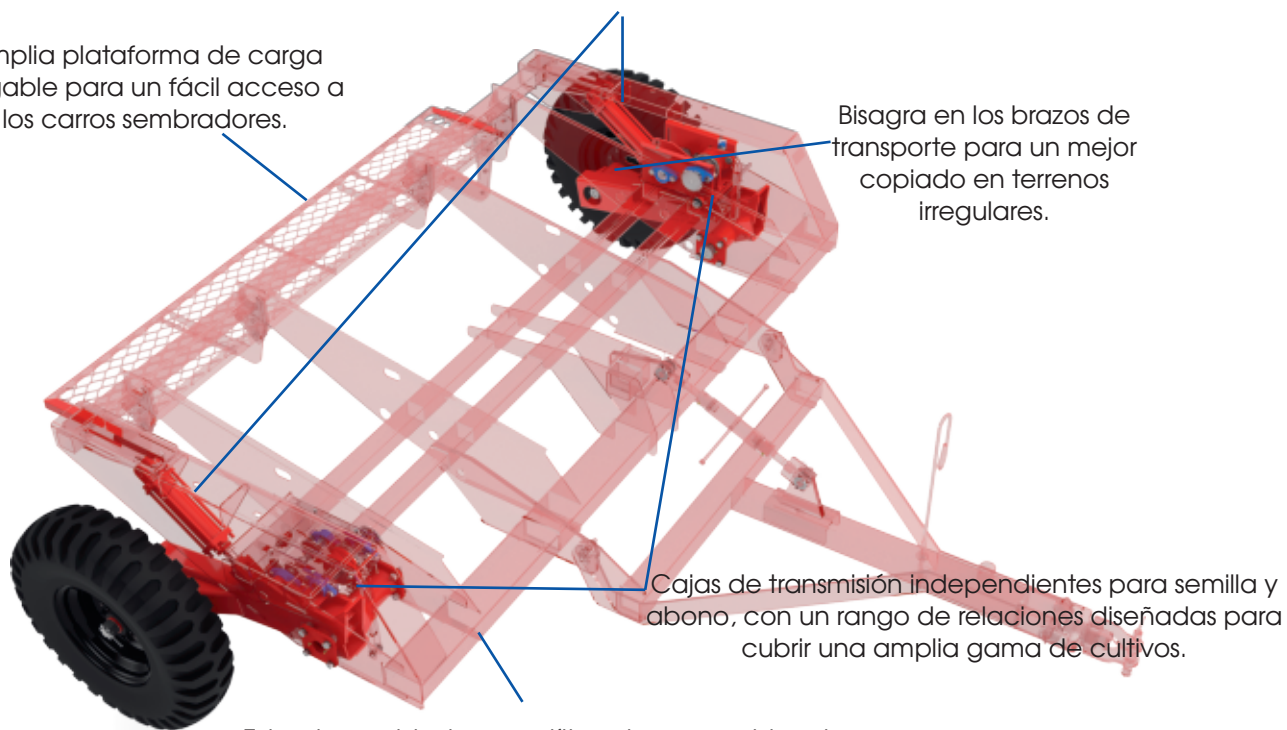


Distancia entre filas de 15 cms y múltiplos, la más apropiada para arroz en zonas tropicales. Mayor número de plantas por hectárea.

Dos cilindros hidráulicos para acomodarse mejor a las ondulaciones del terreno y a los caballones.

Amplia plataforma de carga plegable para un fácil acceso a los carros sembradores.

Bisagra en los brazos de transporte para un mejor copiado en terrenos irregulares.



Estructura soldada monolítica de gran resistencia, fabricada con tubería estructural.

Mangueras de neopreno con aletas interiores para evitar rebotes en la caída de la semilla.

Pivotes montados sobre bujes de alta resistencia al desgaste que no requieren lubricación.

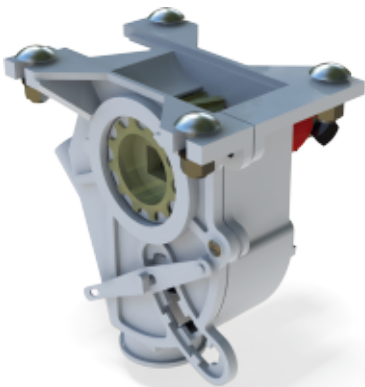
Control de presión independiente para la rueda tapadora.

Control de la presión del carro sembrador sobre el suelo, ajustable con el giro de una tuerca.

Bandas para control de profundidad de fácil montaje.

Discos abridores para trabajo pesado desplazados entre sí y con poca separación entre ellos para trabajar a mayor velocidad con poco esfuerzo.

Disco turbo para una verdadera siembra directa.



Conjunto dosificador de semilla, fácil de graduar, de rodillo acanalado helicoidal metálico para mayor duración.



Las ruedas de transporte se encuentran alineadas con los discos de siembra, para un mejor copiado en terrenos irregulares.



Diseñada especialmente para la siembra en terrenos con caballones. Tanto los discos abridores como la rueda tapadora permanecen en contacto con el suelo a la entrada y a la salida del caballón.



SIEMBRA DIRECTA



Una verdadera siembra directa requiere dos condiciones:

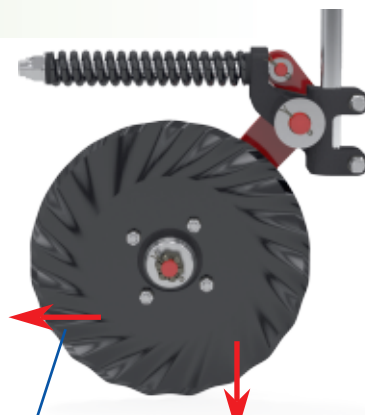
- Un peso por surco superior a 150 kls.
- Discos preparadores distintos a los discos abridores.

A la sembradora Montana de siembra directa se le montan en la barra delantera los discos preparadores Turbo, uno por fila, que cumplen con lo anterior. Para terrenos extremadamente duros puede ser necesario el uso de pesas adicionales.

En el diseño de la máquina se ha repartido el peso cargando la mayor parte sobre el disco preparador que realiza un excelente corte de residuos y genera una zona de tierra blanda más profunda para que el disco abridor coloque la semilla con precisión y suavidad.

Cuando se pretende realizar los trabajos anteriores, solo con los discos abridores, no se prepara bien la tierra pues estos no deben bajar de cierto punto, ya que afectan la germinación al enterrar mucho la semilla, aparte de que compactan las paredes del surco limitando el crecimiento de las raíces.

Disco preparador Turbo con ondulaciones tangenciales.



Las ondulaciones expulsan los residuos paralelamente al suelo.

Las ondulaciones penetran perpendicularmente.

Repuestos y servicio ofrecido por el fabricante en Colombia.

Maquinaria Montana se reserva el derecho de realizar los cambios que considere oportunos en las especificaciones y características indicadas en esta lista, en cualquier momento y sin previo aviso ni obligación alguna.

PBX: (300) 913 3303 - Carrera 43 No. 10A - 45 Bogotá Colombia.

www.maquinariamontana.com e-mail: info@maquinariamontana.com