



MONTANA

HECHO EN COLOMBIA

CULTIVADORA VIBRATORIA



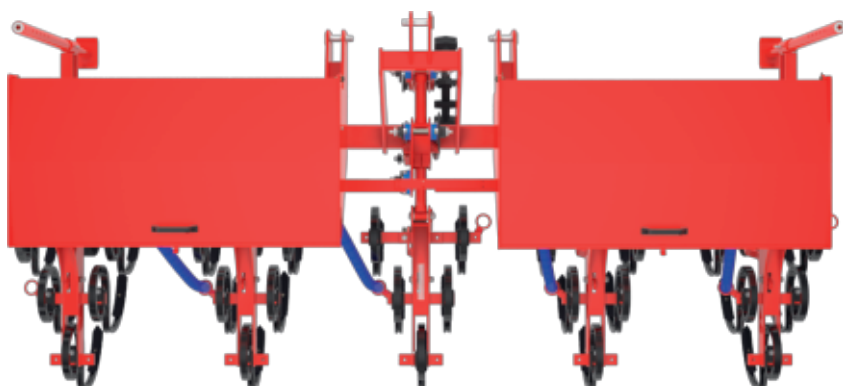
Con Abonador



Protegido por una dura capa de pintura poliéster en polvo aplicada electrostáticamente sobre una superficie tratada con granalla de acero.

Acabado atractivo de larga duración.

- Destruye la maleza entre surcos en los cultivos de hilera con menores costos que el azadón o los herbicidas. Estas malezas cubren el suelo y se convierten en abono verde.
- Es una inversión para muchas cosechas.
- Airea y rompe las costras del terreno para infiltrar nuevas lluvias, permitir el paso de la luz y movilizar nutrientes.
- El abonador descarga una cantidad precisa de fertilizante y los cinceles lo mezclan con la tierra.

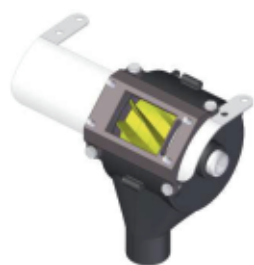


Estructura robusta en acero tubular y con fácil graduación para cada anchura entre surcos con múltiples posibilidades para cada gama. Gran velocidad de trabajo con bajo consumo de potencia por su cinceles vibratorios.

El cincel tiene forma de "S" para mayor vibración y se suministra con un refuerzo útil para suelos pesados.



Punta reversible.



Abonador de alta precisión y fácil graduación. La distribución de los productos se realiza mediante un rodillo dosificador con celdas deformables que se autolímpian.

Basculante de alce paralelo que copia el perfil del suelo con una rueda de control de profundidad que se regula fácilmente.

Tiene un resorte amortiguador que mantiene una presión constante.



Rueda fundida en cada uno de los carros para control de profundidad preciso.

MODELO	SURCOS	POTENCIA REQUERIDA (hp)	PESO APROX. (KG)
CV2	2	50	350
CV4	4	60	570
CV6	6	70	780
CV8	8	80	1.000

Repuestos y servicio ofrecido por el fabricante en Colombia.

Maquinaria Montana se reserva el derecho de realizar los cambios que considere oportunos en las especificaciones y características indicadas en esta lista, en cualquier momento y sin previo aviso ni obligación alguna.

PBX: (300) 913 3303 - Carrera 43 No. 10A - 45 Bogotá Colombia.

www.maquinariamontana.com e-mail: info@maquinariamontana.com